



Berufsunfähigkeitsversicherung

Schüler und Studenten

Jetzt schon an morgen denken: die BU, die mitwächst – SBU-solution®

Als Schüler und Student macht man sich Gedanken über die Zukunft, steckt sich Ziele und ist voller Tatendrang – eine mögliche Berufsunfähigkeit ist dabei gar kein Thema. Darüber hinaus hält sich die Meinung, dass eine Berufsunfähigkeitsversicherung für Schüler und Studenten viel zu teuer ist – das muss nicht sein...

Ausgangssituation

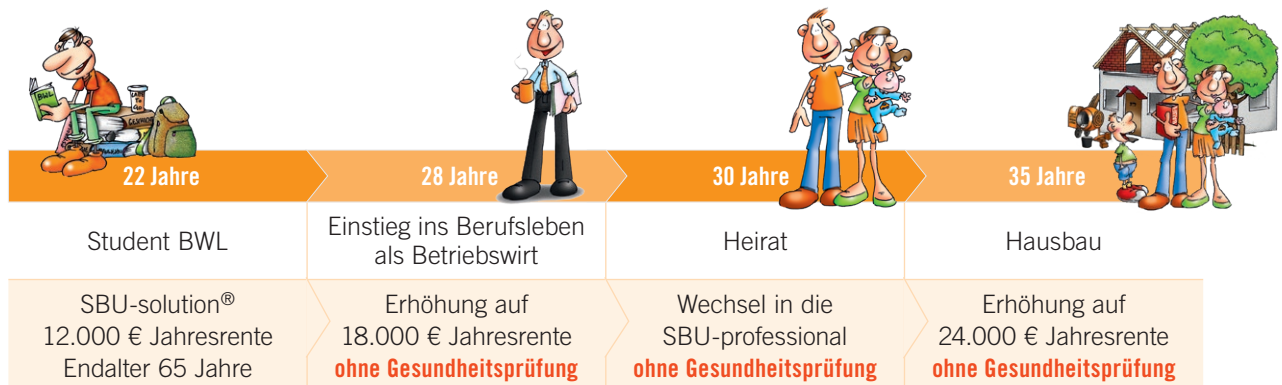
- Schüler und Studenten denken nicht an eine mögliche Berufsunfähigkeit!
- Sie haben meist noch keine fünf Jahre in die gesetzliche Rentenversicherung einbezahlt und bekommen daher **keine staatliche Erwerbsminderungsrente**.
- Und: ein Unfall kann schnell dazu führen, dass man die Schule/das Studium nicht beenden kann und somit der Einstieg ins Berufsleben gar nicht erst möglich ist.

Problem

- Viele Schüler und Studenten gehen davon aus, dass sie sich eine bedarfsgerechte BU nicht leisten können.
- Normale Einstiegstarife mit niedrigen Prämien beinhalten häufig nur eine Basisleistung.
- Später ist die Gesundheitsprüfung meistens schwieriger.

Lösung

- Die SBU-solution® bietet Berufsunfähigkeitsschutz, den sich auch Schüler und Studenten leisten können.
- Die SBU-solution® ist für jedes Jahr risikoadäquat kalkuliert. Dadurch passen sich die Beiträge genau dem Berufsunfähigkeitsrisiko über die gesamte Laufzeit an.
- Frühzeitig abschließen heißt: Niedriges Eintrittsalter und in der Regel problemloser Gesundheitszustand!
- Ein Wechsel in die konstant kalkulierte SBU-professional ist jederzeit zur Hauptfälligkeit möglich – **ohne erneute Gesundheitsprüfung**.
- **Die BU wächst mit:** Bei Eintritt ins Berufsleben, bei Karrieresprüngen, bei Heirat oder Geburt eines Kindes, etc. kann die versicherte Rente um bis zu 100% (maximal 40.000 € Gesamrente) erhöht werden.
- Mit der SBU-solution® in jungem Alter und gutem Gesundheitszustand **niedrige Prämie sichern!**



Die wichtigsten Highlights auf einen Blick



Tarifmerkmale SBU-solution®	ohne Zuschlag
<p>Leistung ab 1 Pflegepunkt, d.h. wenn bereits eine dieser Verrichtungen nicht ohne erhebliche Hilfe möglich ist:</p> <ul style="list-style-type: none"> → Einnehmen von Mahlzeiten und Getränken → Fortbewegen im Zimmer → Aufstehen und Zubettgehen → Waschen, Kämmen oder Rasieren → An- und Auskleiden → Verrichten der Notdurft 	✓
<p>Bis Endalter 67 für nahezu alle Berufe</p>	✓
<p>Beitragsfreistellung bei vollem Versicherungsschutz bei folgenden Ereignissen:</p> <p>6 Monate Bei Arbeitslosigkeit (einmalig)</p> <p>6 Monate Während der mindestens sechsmonatigen Elternzeit (pro Kind)</p>	✓
<p>Beitragsreduzierung durch Umstellung auf eine BU-Monatsrente von mindestens 50 € bei folgenden Ereignissen:</p> <p>12 Monate Ohne Angabe von Gründen (einmalig)</p> <p>24 Monate Bei Pflege naher Angehöriger (einmalig, nicht bei SEU/EUZ)</p> <p>24 Monate* Bei Arbeitslosigkeit (mehrmals)</p> <p>36 Monate* Während der Elternzeit (pro Kind)</p> <p>Der Vertrag kann ohne erneute Gesundheitsprüfung wieder auf die ursprüngliche BU-Rente angehoben werden.</p>	✓
<p>Überbrückungshilfe, d.h. einmalige Zahlung der vereinbarten BU-Monatsrente ab Einstellung des Kranken(tage)gelds wg. BU/EU bis zum Abschluss der Leistungsprüfung**. Selbst wenn die Leistungsprüfung ergibt, dass keine BU vorliegt, muss die Überbrückungshilfe nicht zurückgezahlt werden.</p>	✓
<p>Wiedereingliederungshilfe in Höhe von 6 Monatsrenten (maximal 10.000 €)</p>	✓
<p>Ereignisunabhängige Nachversicherungsgarantie, d.h. Erhöhung der versicherten Rente ohne erneute Gesundheitsprüfung innerhalb der ersten 5 Jahre nach Versicherungsbeginn um bis zu 100% (maximal 40.000 € Gesamtrente) möglich.</p>	✓
<p>Nachversicherungsgarantie, d.h. Erhöhung der versicherten Rente ohne erneute Gesundheitsprüfung um bis zu 100% (maximal 40.000 € Gesamtrente) bei 14 Ereignissen (z.B. Heirat, Geburt eines Kindes, usw.)</p>	✓
<p>Infektionsklausel für alle Berufe</p>	✓
<p>Geeigneter vollwertiger Versicherungsschutz auch für Schüler und Studenten</p>	✓
<p>Bessereinstufung von Schülern und Studenten ohne erneute Gesundheitsprüfung, wenn diese nach Studienende bzw. Schulabschluss eine entsprechende Tätigkeit aufnehmen</p>	✓
<p>Ausgezeichnetes Bedingungsmerk, das selbe wie bei SBU-professional. Das heißt umfassender BU-Vollschutz von Beginn an, trotz anfangs geringer Prämie.</p>	✓

NEU

* unter Anrechnung der sechsmonatigen Beitragsfreistellung
 ** längstens für 6 Monate



Optionen	SBU-solution®
<p>Pflegereutenoption, d.h. Ihr Kunde hat die Möglichkeit zum Abschluss einer selbständigen Pflegereutenversicherung nach Ablauf seiner BU-Versicherung gegen Einmalbeitrag ohne erneute Gesundheitsprüfung.</p> <p>→ Auch im Alter und bei jedem Gesundheitszustand kann somit eine Pflegereutenversicherung abgeschlossen werden.</p>	✓
<p>Garantierte Rentendynamik im Leistungsfall von 1–5%, d.h. während der Dauer der BU wird die Rente um den beantragten Steigerungssatz erhöht.</p> <p>→ Absicherung des Inflationsrisikos im Leistungsfall.</p>	✓
<p>Verzicht auf die Anwendung des § 163 VVG, d.h. wir verzichten auf das unter bestimmten Voraussetzungen bestehende Recht zur Beitragserhöhung.</p> <p>→ Der Bruttobeitrag ist über die gesamte Laufzeit garantiert.</p>	✓

Alle Tarifmerkmale und Optionen finden Sie im Prospekt Arbeitskraftabsicherung.

Stadtberger Straße 99
 86157 Augsburg
 Telefon + 49(0) 821/319-0
 Fax + 49(0) 821/319-1533

www.dialog-leben.de
 info@dialog-leben.de

Ein Unternehmen der GENERALI

DER Spezialversicherer für biometrische Risiken

