

- : Serveradresse:** sftp.dialog-leben.de oder 212.204.127.151
- : User-ID (Benutzername):** p123456 (Dies ist eine Dummy-ID. User-ID = p+VPR-Nummer)
- : Passwort:** Erhalten Sie nach Einrichtung per Post an die im Anforderungsformular angegebene Adresse.
- : Standard-Verzeichnis:** /home/p123456
  
- : IT-Support:**
  - : Telefon:** +49 821-319-1290 | <mailto:sd-dialog@dialog-leben.de>
- : Vertriebsservice:**
  - : Telefon:** +49 821-319-1260 | <mailto:bestandsdaten@dialog-leben.de>

## Disclaimer

### : 1. Haftungsbeschränkung

Die Anleitung zur Installation und Konfiguration der Software wurde mit größtmöglicher Sorgfalt erstellt. Dennoch übernimmt die Dialog keinerlei Gewähr für die Richtigkeit, Vollständigkeit und Aktualität der bereitgestellten Inhalte und Informationen. Die Nutzung erfolgt auf eigene Gefahr. Allein durch die Nutzung der Anleitung (und der verlinkten Software) kommt keinerlei Vertragsverhältnis zwischen dem Nutzer und der Dialog zustande.

### : 2. Verlinkungen

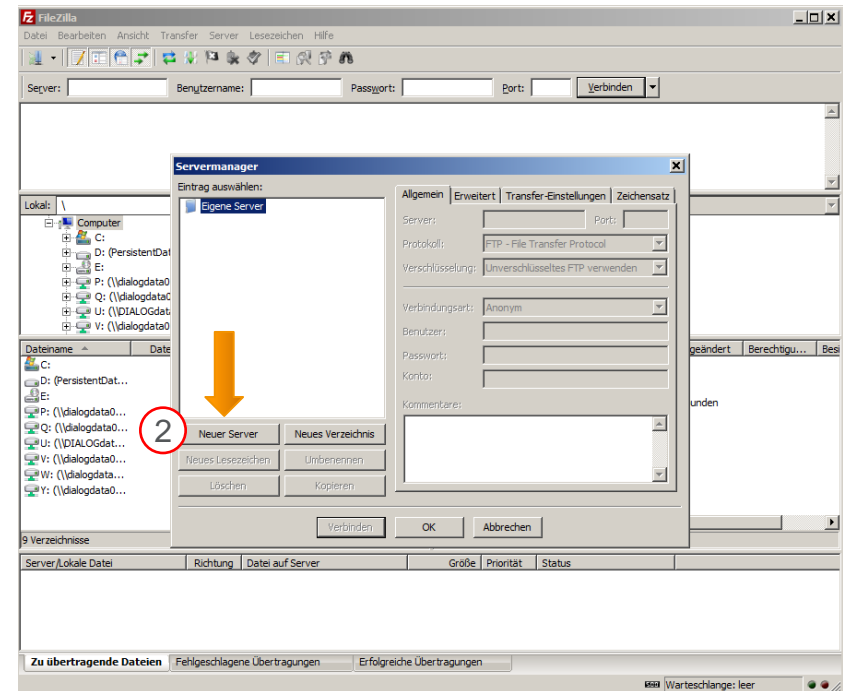
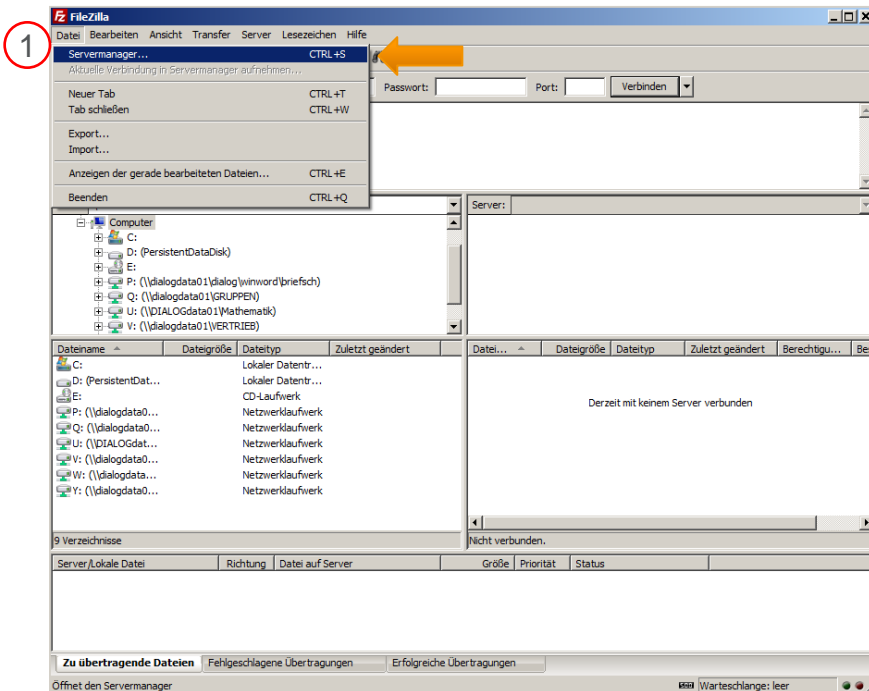
Die Anleitung enthält Verlinkungen zu anderen Webseiten ("externe Links"), welche die für SFTP benötigte Software zum Download zur Verfügung stellen. Diese Software wird vom Anbieter der jeweiligen Webseite und nicht von der Dialog bereitgestellt. Diese Webseiten unterliegen vielmehr der Haftung der jeweiligen Seitenbetreiber. Bei Verknüpfung der externen Links waren keine Rechtsverstöße ersichtlich. Auf die aktuelle und künftige Gestaltung und die Sicherheit der verlinkten Seiten sowie der darauf bereitgestellten Software hat die Dialog keinen Einfluss. Die permanente Überprüfung der externen Links ist für die Dialog ohne konkrete Hinweise auf Rechtsverstöße nicht zumutbar. Bei Bekanntwerden von Rechtsverstößen werden die betroffenen externen Links unverzüglich gelöscht.



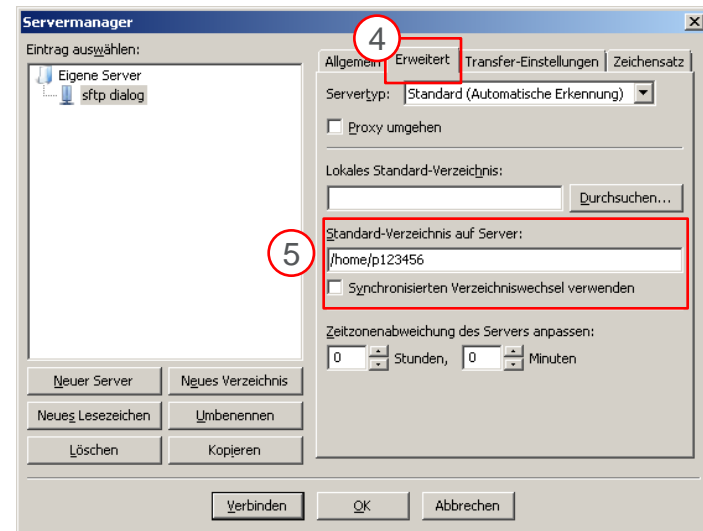
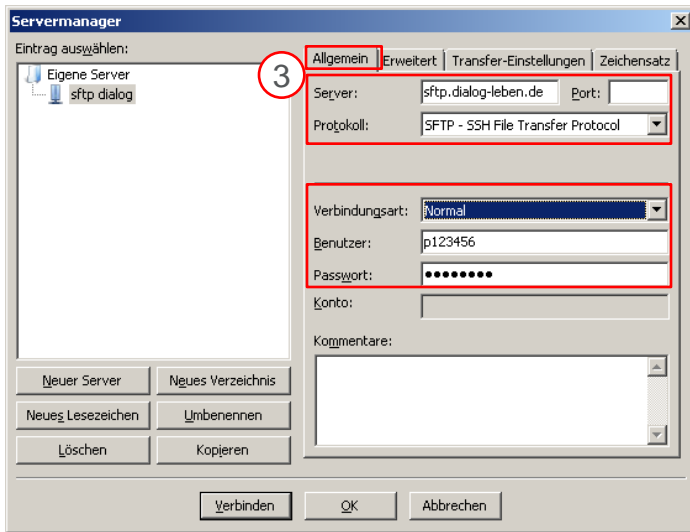
**1. Schritt:** Installieren Sie einen sFTP Client Ihrer Wahl. Wir haben für dieses Manual die Freeware Filezilla gewählt.

Download: [https://filezilla-project.org/download.php?show\\_all=1](https://filezilla-project.org/download.php?show_all=1)

**2. Schritt:** Gehen Sie auf Datei → ① Servermanager → ② Neuer Server



- **3. Schritt:** Tragen Sie im Reiter **3** „Allgemein“ den Servernamen, Ihren Benutzernamen und Ihr Passwort ein. Unter Protokoll muss „SFTP – SSH File Transfer Protocol“ eingetragen werden.
- **4. Schritt:** Tragen Sie im Reiter „Erweitert“ **4** unter **5** „Standard-Verzeichnis auf Server:“ „/home/Ihr Benutzername“ ein.  
Im Screenshot steht p123456 für Ihren persönlichen Benutzernamen.



**: 5. Schritt:** Stellen Sie bitte sicher, dass der Serverschlüssel mit einer der unten stehenden Ziffernkombinationen übereinstimmt.

: ssh-rsa	2048	e1:2b:2f:40:26:fb:15:06:dd:0e:30:ff:8d:35:95:9b
: ssh-dsa	1024	36:b3:9c:6b:ce:3e:6f:86:a3:88:99:1d:0e:a4:d7:15
: ssh-ecdsa	256	cc:fa:15:52:5e:b5:ae:f1:d5:d8:11:eb:e2:4b:ad:16
: ssh-ed25519	256	60:d1:fc:e1:89:77:6a:41:26:62:0b:c1:0c:cf:6e:0c

*Sollte der Schlüssel nicht übereinstimmen, kontaktieren Sie bitte sofort die Dialog.*

**6. Schritt:** Im Download-Verzeichnis **6** können Sie Ihre monatlich aktuellen GDV-, bzw. OMDs- und Provisionsdaten herunterladen, indem Sie die Daten einfach mit der Maus in das rechte Verzeichnis ziehen.

